

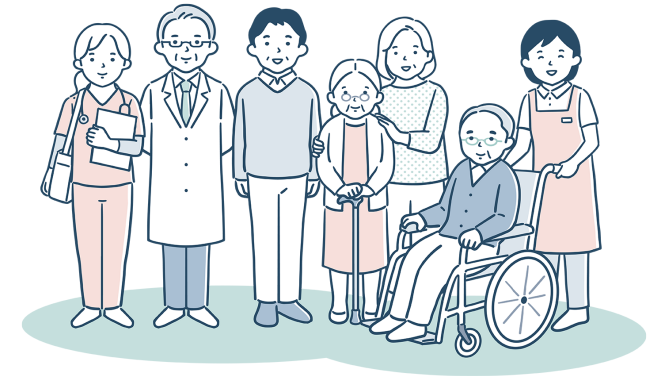
当院はかかりつけ医として相談・紹介などを行っています

- ① 必要に応じて「専門医・医療機関」をご紹介します！
気になる症状、当院で治療を受けているもの以外の疾患の不安があれば
専門医療機関をご紹介しますので、医師または窓口へお申し付けください。

<連携病院・クリニック>

山梨県立中央病院、山梨大学医学部附属病院、富士川病院、巨摩共立病院、白根徳洲会病院、宮川病院、峡西病院
志村内科医院、いやま整形外科クリニック、南アルプスクリニック、津久井胃腸科医院 他

- ② 健康診断の結果等について、健康管理の相談にて対応いたします！
健康診断の実施や、診断後の結果についても、ご相談ください。今後の検査や治療について対応させていただきます、必要があれば専門医・専門医療機関へのご紹介を行います。
- ③ 介護保険や福祉サービスの相談をお受けします！
状態や状況に応じて、介護保険の申請や介護サービスのご案内を行います。
- ④ 他の医療機関の受診状況や他で処方されているお薬の内容を確認し、
当院での診察や処方に対応させていただきます。
看護師がご質問させていただくことがありますので、ご協力をお願いします。
- ⑤ 予防接種のご相談について対応いたします！
予防接種の実施状況を把握し、予防接種の実施への相談をお受けします。



夜間・休日など、緊急時のお問合せ

TEL: 055-282-1455

★ 医療機能情報提供制度（医療情報ネット）を利用して、医療機関が検索できます



高原病院